



OHNE
ARBEIT IST
ALLES NICHTS!

ERGEBNISSE der statistischen Erhebung
der evangelischen und diakonischen Träger in den Bereichen
Beschäftigung, Jugendberufshilfe und Integrationsprojekte



OHNE ARBEIT IST ALLES NICHTS!

Wie hat sich die Szene entwickelt?

Vorhaben:

Darstellung der Situation der evangelischen und diakonischen Träger in den Bereichen Beschäftigung, Jugendberufshilfe und Integrationsprojekte

Vorstellung der Ergebnisse:

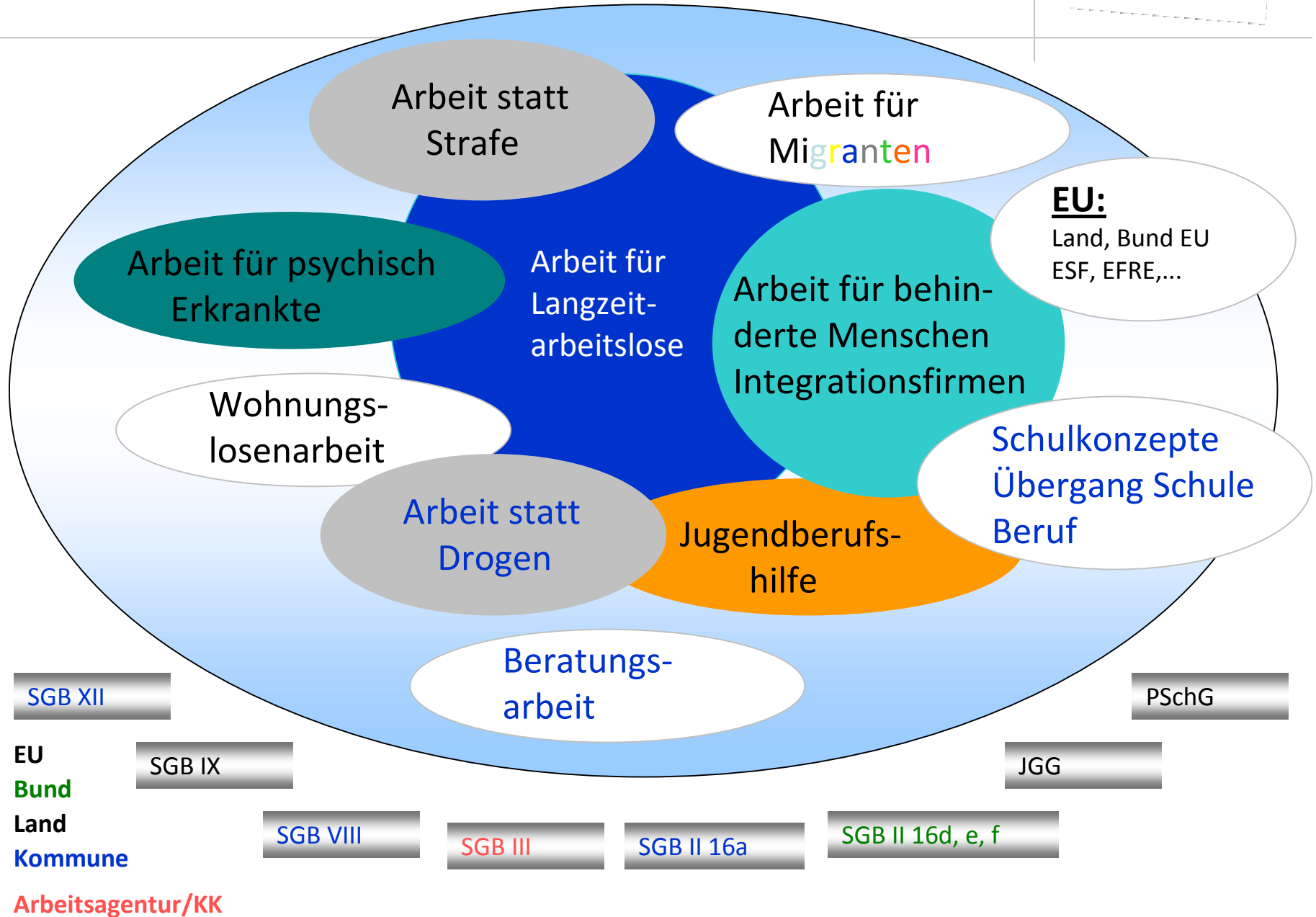
Statistische Erhebung der Einrichtungen der Jugendsozialarbeit und der Beschäftigungs- und Qualifizierungseinrichtungen unter dem Dach der Diakonie Deutschland

2011 / 2012 / 2013

Vollerhebung bei evangelischen und diakonischen Beschäftigungsträgern
Dezember 2013 / Januar 2014

**Kriterien
Statistik DD
nach teilstat.
Strukturen /
Plätze ->
Keine
Verwertbarkeit**

Zielgruppen der Träger/Gesetze

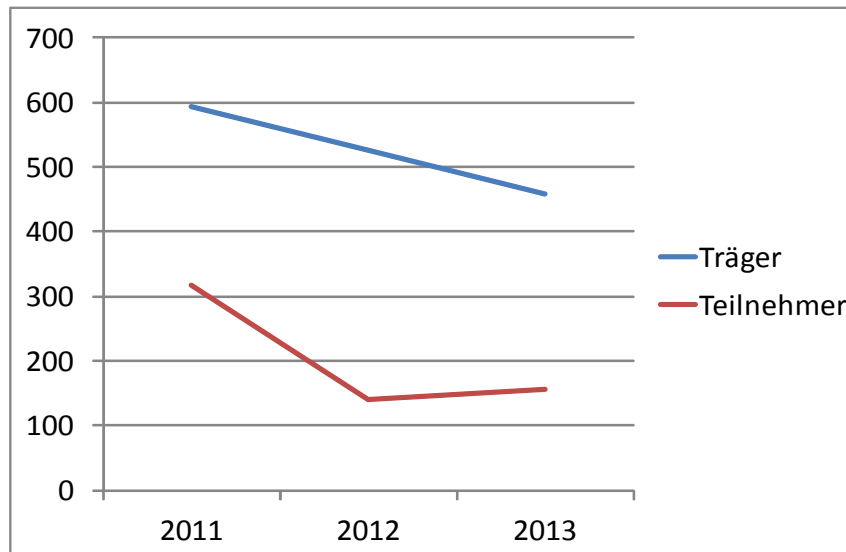


Wie hat sich die Szene entwickelt?

- Ergebnisse der Erhebungen

Vergleich

Anzahl Träger zu Teilnehmern Befragung



Beteiligung:

2011 53%

2012 26%

2013 34%

Vollerhebung 2013 / 2014: Beteiligung 75%

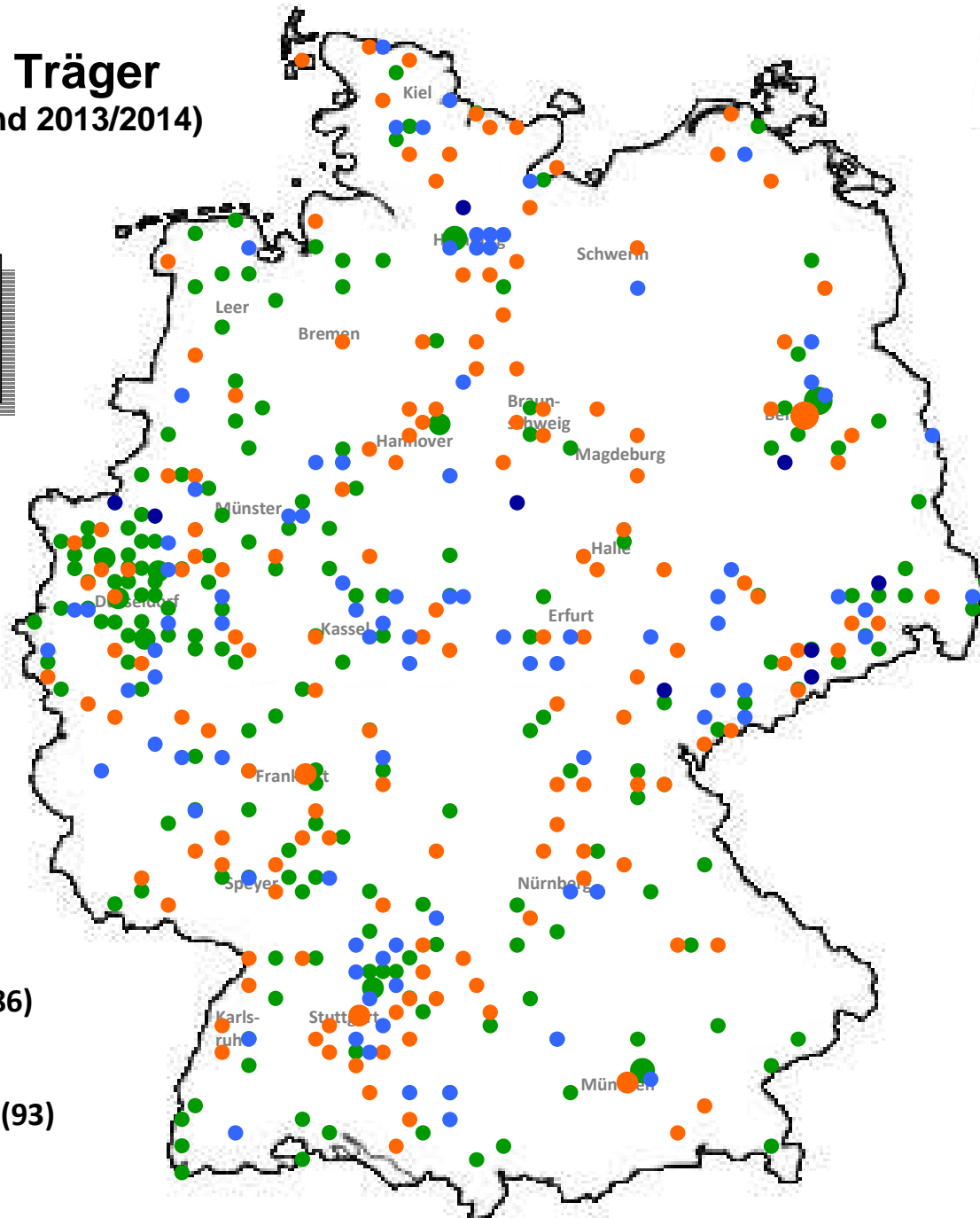
-> 110 Träger
nicht mehr
am Markt

Verteilung der Träger (ohne Beratung Stand 2013/2014)

2011 auf 2014
- **351 Mio. EUR**

52% 2012
Verlust

- Beschäftigung (281)
- Jugendberufshilfe (186)
- Zuverdienst (10)
- Integrationsprojekte (93)



25.602 MA
2011

20.547 MA
2014

- 5.055 MA,
davon
- 1.540
freigesetzt

Wie hat sich die Szene entwickelt?

- Ergebnisse der Erhebungen

Rückläufe Diakonische Werke	2011	2012	2013	Vollerhebung 2013
Rheinland-Westfalen-Lippe	102	59	59	76
Württemberg	27	13	13	34
Hannover	26	9	9	24
Oldenburg	6	2	2	11
Hessen und Nassau	19	8	11	23 (Fusion Kurhessen-Waldeck)
Sachsen	15	5	6	25
Kurhessen-Waldeck	10	4	5	-
Schleswig-Holstein	2	1	1	-
Mitteldeutschland	9	5	6	16
Baden	20	3	4	19
Bayern	37	12	14	22
Hamburg	3	0	0	9
Mecklenburg-Vorpommern	0	0	1	4
Berlin-Brandenb.-Oberlausitz	15	3	4	19
Bremen	0	0	0	0
Ev. ref. Kirche	1	0	0	-
Pfalz	-	-	-	5
Nordelbische Landeskirche	-	-	-	10
EREV e.V.	11	7	10	-
BAG EJSA	14	9	12	-
EFAS	71	40	41	-

Wie hat sich die Szene entwickelt?

- Ergebnisse der Erhebungen

Anzahl Stammkräfte und Ehrenamtliche

Jahr	Stammkräfte	% Beteiligung	Hochrechnung 100%	Männer	Frauen	Migration
2011	11951	53%	22549	5126	6825	947
2012	5868	26%	22569	2476	3392	526
2013	5581	34%	16414	2405	3176	487

Jahr	Ehrenamtliche	% Beteiligung	Hochrechnung 100%	Männer	Frauen	Migration
2011	2722	53%	5135	861	1861	336
2012	1275	26%	4903	457	818	230
2013	1269	34%	3732	517	752	186

-> Anzahl 2011 und 2012 gleichbleibend
-> 2013 um ca. 25 % gesunken

- 5.055 MA,
davon
- 1.540
freigesetzt

Wie hat sich die Szene entwickelt?

- Ergebnisse der Erhebungen

Maßnahmeteilnehmende

Art	Anzahl 2011 (basierend auf Hochrechnung 100%)	Anzahl 2012 (basierend auf Hochrechnung 100%)	Anzahl 2013 (basierend auf Hochrechnung 100%)	Veränderung 2011 zu 2013
SV-pflichtig	8033	7588	4791	- 40%
AGH MAE	29441	33280	21976	- 25%
BvB §51 und 53 SGB III	10247	4557	2620	- 74%
Ausbildung (BAE, Reha,...)	8352	1976	1067	- 74%
abH §75 SGB III	2858	3896	3214	+12%
Berufliche Weiterbildung	2250	346	502	- 77%
Trainingsmaßnahmen	1798	1838	664	- 63%
Aktivierungshilfen	6266	6361	5738	- 8%
Gesamt	69245	59842	40572	- 41%

**Abbau der
Maßnahmen
um 41%**

- **54%** der Träger haben **Teilnehmer verloren**
- **52%** der Träger haben **Maßnahmen verloren** /
nehmen nicht mehr an Ausschreibungen teil

Wie hat sich die Szene entwickelt?

- Ergebnisse der Erhebungen

Angebote zur beruflichen Integrationsförderung

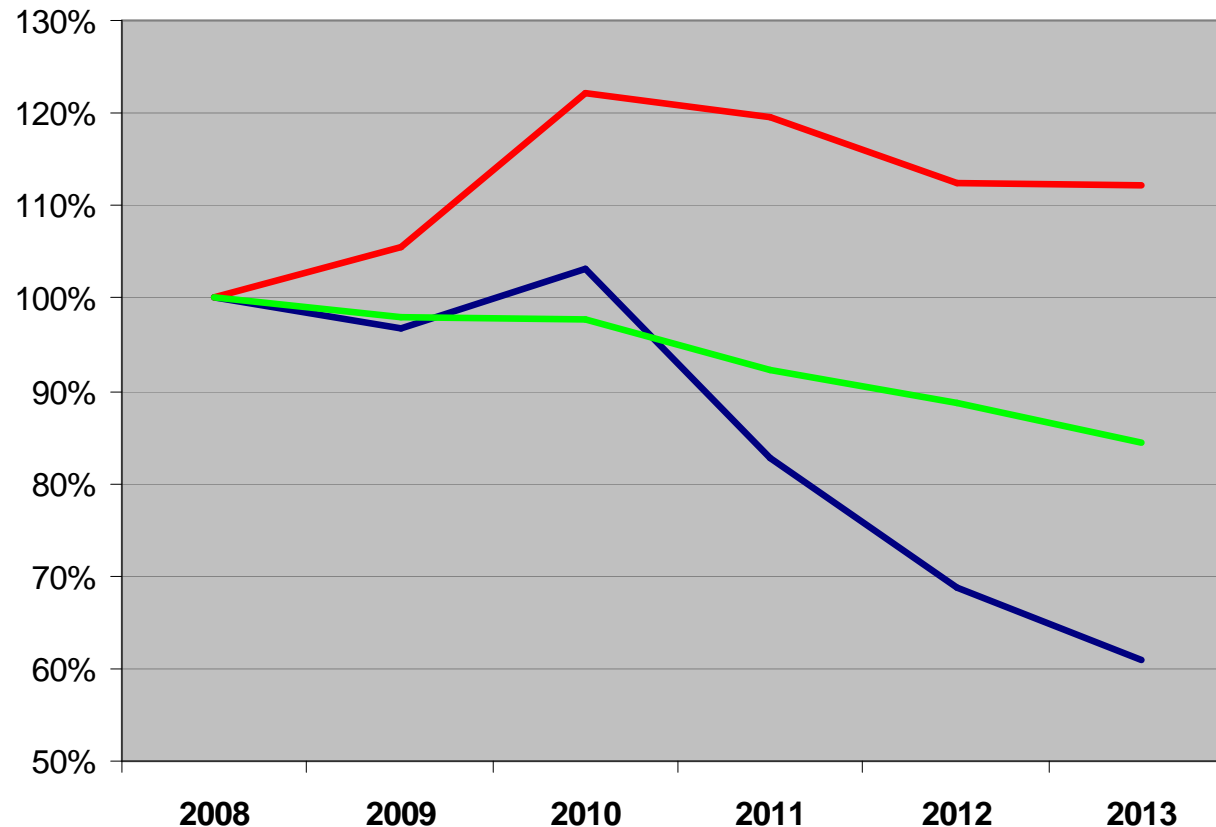
Angebot	Platzzahl 2012 (basierend auf Hochrechnung (100%))	Platzzahl 2013 (basierend auf Hochrechnung (100%))	Veränderung (%)
Jugendwohnen	211	161	-24%
Jugendwerkstätten	1273	1214	-5%
Soziale Ang. in Schulen	5453	4717	-14%
Übergang Schule-Beruf	16365	12814	-22%
Berufsorientierung	6884	6438	-7%
Berufseinstiegsbegleitung (Bildungsketten / BMBF)	434	367	-16%
Berufseinstiegsbegleitung (§ 49 SGB III)	1653	1141	-31%
Sonstige	7484	6123	-19%
Gesamt	39757	32975	-18%

**Abbau der
Angebote
um 18%**

Wie hat sich die Szene entwickelt?

- Ergebnisse der Erhebungen

Entwicklung der Eingliederungsmittel, Verwaltungsmittel und der eLb



Verwaltungsbedarf

2008: 3,60 Mrd. (100%)
2013: 4,04 Mrd. (112%)

erwerbsfähige Leistungsberechtigte

2008: 5,01 Mio. (100%)
2013: 4,23 Mio. (84%)
ALG I: rückläufig auf (65%)

Eingliederungsmittel

2008: 6,40 Mrd. (100%)
2013: 3,90 Mrd. (61%)

**Abbau der
Maßnahmen
um 41%**

Wie hat sich die Szene entwickelt?

- Ergebnisse der Erhebungen

Innovationskraft der Träger

Haben Sie neue Bereiche aufgebaut?

Anteil der Träger, die neue Felder aufbauen	Prozent
Beschäftigung	63,97%
Integrationsprojekte	58,33%
Jugendberufshilfe	66,67%
Zuverdienst, Sonstiges	72,73%

Träger gehen in neue Felder:

- **66%** investieren in andere **Konzepte und Produkte**
- **14%** in **Integrationsprojekte**
- **13%** in **Beratungsarbeit**
- **13%** in **gewerbliche Arbeit**
- **5%** **betreiben Kindergärten**

Wie hat sich die Szene entwickelt?

- Ergebnisse der Erhebungen

Teilnehmerstruktur – Verbleib nach Beendigung der Maßnahme

Grund	Personen 2011 (basierend auf Hochrechnung (100%))	Personen 2012 (basierend auf Hochrechnung (100%))	Personen 2013 (basierend auf Hochrechnung (100%))	Veränderung 2011 zu 2012	Veränderung 2012 zu 2013
Beginn einer Ausbildung	3764	5223	3838	+ 38%	-27%
Arbeitsaufnahme	10409	15200	7552	+ 46%	-51%
Beginn andere Maßnahme	7273	7642	5032	+ 5%	-45%
Übergang in Rente	456	615	444	+ 34%	-28%
Übergang in Therapie	873	1100	867	+ 26%	-22%
Familienphase	256	526	338	+105 %	-17%
Sonstige	10958	18707	10582	+ 70 %	-27%
Gesamt	33989	49013	28653	+ 44%	-42%

Anzahl Vermittlungen (Bereich Arbeitsvermittlung):

2011: 8.794

2012: 9.165

2013: 5.476

(Hochrechnung 100%)

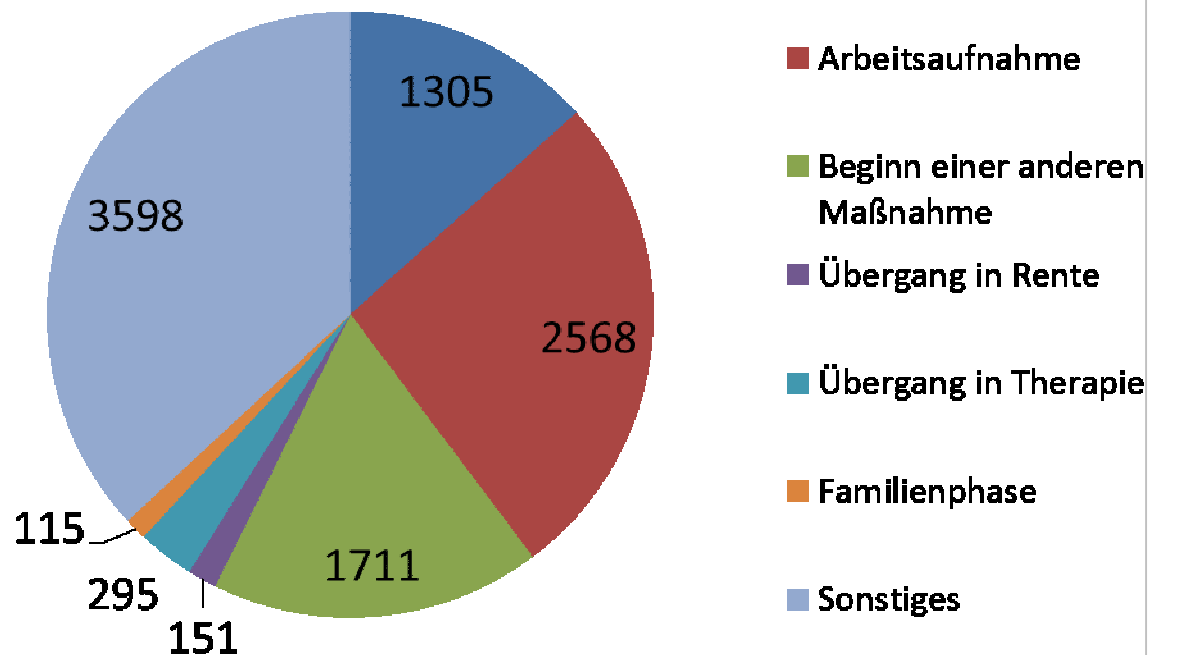
-> von 2011 auf 2012 nahezu gleich

-> von 2012 auf 2013 -41%

Wie hat sich die Szene entwickelt?

- Ergebnisse der Erhebungen

Vermittlungsquote 2013



2013:	13% Ausbildung	26% Arbeit
2012:	11% Ausbildung	31% Arbeit
2011:	11% Ausbildung	31% Arbeit

**Vermittlungs-
quote
gleichbleibend
bei ca. 41%**

Wie hat sich die Szene entwickelt?

- Ergebnisse der Erhebungen

Finanzierung

Finanzierung	2011 in %	2012 in %	2013 in %
SGB II	20,1%	16,8%	16,5%
SGB III	10,0%	8,8%	9,8%
SGB VIII	6,2%	5,4%	5,9%
Davon §13	4,0%	4,2%	4,1%
SGB XII	0,0%	2,7%	3,0%
Ausgleichsabgaben	3,1%	3,9%	3,5%
Landesjugendplan	1,5%	1,5%	1,5%
Kommunale Zuschüsse	11,7%	11,2%	11,8%
Kirchliche Mittel	14,2%	13,0%	12,1%
Bundesprogramme	nicht erhoben	7,5%	7,6%
Landesprogramme	5,9%	8,5%	8,3%
EU-zuwendungen	9,8%	7,0%	6,7%
Stiftungen	nicht erhoben	9,1%	8,8%
Erlöse	13,6%	13,3%	13,3%
	100,0%	100,0%	100,0%

Mussten Sie 2012 mit negativem Betriebsergebnis abschließen?

Betriebsergebnis	negativ
Beschäftigung	53,06%
Integrationsprojekte	12,24%
Jugendberufshilfe	31,97%
Zuverdienst, Sonstiges	2,72%

Wie hat sich die Szene entwickelt?

- Ergebnisse der Erhebungen

Trends / Einschätzungen

Einschätzung der eigenen Personalsituation

Jahr	Positiv	Unverändert	Negativ
2011	59 (20%)	148 (50%)	86 (30%)
2012	20 (16%)	56 (46%)	48 (38%)
2013	17 (13%)	70 (54%)	44 (33%)

Einschätzung der eigenen Finanzierungssituation

Jahr	Positiv	Unverändert	Negativ
2011	19 (6%)	138 (47%)	135 (47%)
2012	11 (8%)	38 (31%)	75 (61%)
2013	9 (7%)	45 (34 %)	79 (59%)

Selbsteinschätzung Arbeitsangebote und Maßnahmen

Jahr	Positiv	Unverändert	Negativ
2011	76 (27%)	138 (47%)	73 (26%)
2012	18 (16%)	60 (50%)	44 (34%)
2013	29 (23%)	71 (54%)	30 (23%)

Herausforderungen 2012:
51% Tarif
48% EGT
44% VOL